

A graphic element consisting of a white curved line that starts from the left, arches over the top, and ends with a white five-pointed star on the right side.

ESAM

THE SCHOOL OF ADVANCED
MANAGEMENT AND FINANCE

Présentation de l'animation

Phase 1 : Animation du logo enseigne

En introduction une déclinaison en motion design du logo sur fond bleu



Apparition de l'étoile



Déplacement de l'étoile avec la traînée blanche



Apparition des lettres ESAM

- Durée = env 2 sec
- Environnement neutre
- Démarrage avec une musique punch typé "Epitech"

Phase 2 : Animation du classement de l'école

On aborde le classement universitaire qui devra absolument être complété avec le texte en voix OFF. Tester le temps de dictée du premier point du brief



L'étoile forme le podium



Le placement et le texte apparaissent, la voix off complète le tout.



Le mot "FINANCE" apparaît avec un GIF approprié

- Durée = env 4 sec
- La voix Off doit compléter l'image
- Le mot Finance apparaît quand il est prononcé par la voix OFF

Phase 3 : Les campus

Une carte de France apparat avec les 3 campus représentés par l'étoile qui se scinde en 3.

Animation du texte et rajout d'un png.

Le mot "Management" peut être rajouter si il est présent dans le texte.



- Durée = env 3 sec
- La voix Off doit compléter l'image

Phase 4 : Le taux d'insertion professionnelle

Le texte s'affiche au fur et à mesure de haut en bas.

Les PNG complètent l'animation

Option 1 : soit l'étoile sert de transition pour cette séquence.

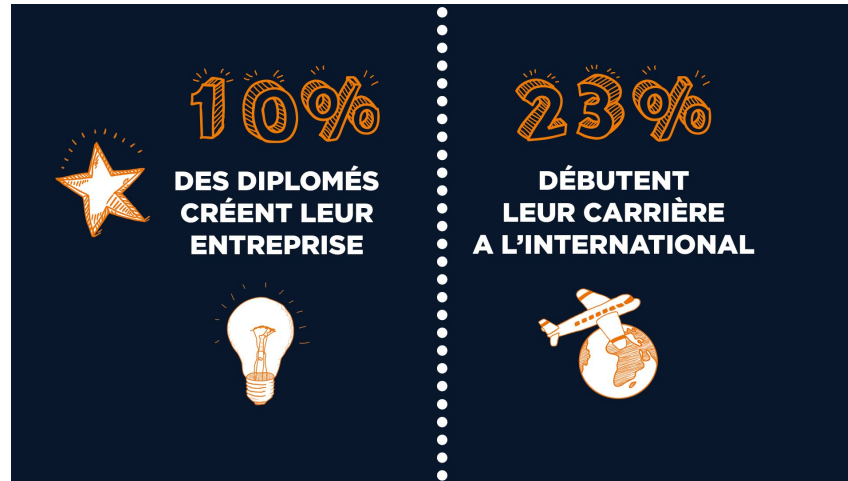
Option 2 : l'étoile accompagne les apparitions de texte et PNG

- Durée = env 3 sec
- La voix Off doit compléter l'image



Phase 5 : Entrepreneuriat et international

Le texte s'affiche au fur et à mesure de haut en bas, d'abord à gauche, puis à droite.



- Durée = env 6 sec
- La voix Off doit compléter l'image

Phase 6 : Logo fin

Logo sur fond blanc + pastilles Facebook, LinkedIn, Instagram + adresse postale

NB : Rajouter un Email?



- Durée = env 6 sec

Merci,

Ce support est prévu pour communiquer
sur les modifications avant la phase de production.

Vos retours sont les bienvenus.